

# 減圧式 石油給湯機

□ 追いだき・保温タイプ

たっぷりのお湯。追いだき機能で毎日のお風呂が快適です。

## □ 追いだき・保温タイプ

減圧式石油給湯機

- 給湯
- 追いだき
- 保温
- ステンレスパイプ使用
- 減圧安全弁内蔵



省エネ基準達成率 101% エネルギー消費効率 88.0%  
目標年度2006年

標準標高1000m※・高地仕様1500m※  
設計標準使用期間10年

CBK-EN410F 特定保守製品

給湯能力/40.7kW (35,000kcal/h)  
追いだき能力/14.0kW (12,000kcal/h)

税込希望小売価格 **¥288,200** (税抜 ¥262,000)

サイズ:H883×W591×D295mm 仕様:外装ステンレス

- メインリモコン(2芯コード8m)付
- フロリモコン(2芯コード5m)付
- フロリモコン用ステーパイプセット(別売)¥2,640税込
- 減油感知器取付可能(別売)
- 一口循環口JS4-S(別売)¥6,380税込
- 送油銅パイプφ6.35(3m)(別売)¥2,200税込

- 給湯
- 追いだき
- 保温
- ステンレスパイプ使用
- 減圧安全弁内蔵



省エネ基準達成率 101% エネルギー消費効率 88.0%  
目標年度2006年

標準標高1000m※・高地仕様1500m※  
設計標準使用期間10年

CBK-EN4100G 特定保守製品

給湯能力/40.7kW (35,000kcal/h)  
追いだき能力/14.0kW (12,000kcal/h)

税込希望小売価格 **¥283,800** (税抜 ¥258,000)

サイズ:H883×W281×D605mm 仕様:外装ステンレス

- メインリモコン(2芯コード8m)付
- フロリモコン(2芯コード5m)付
- フロリモコン用ステーパイプセット(別売)¥2,640税込
- 減油感知器取付可能(別売)
- 一口循環口JS4-S(別売)¥6,380税込
- 送油銅パイプφ6.35(3m)(別売)¥2,200税込

- 給湯
- 追いだき
- 保温
- ステンレスパイプ使用
- 減圧安全弁必要



省エネ基準達成率 101% エネルギー消費効率 88.0%  
目標年度2006年

標準標高1000m※・高地仕様1500m※  
設計標準使用期間10年

CBK-EN4100S 特定保守製品

給湯能力/40.7kW (35,000kcal/h)  
追いだき能力/14.0kW (12,000kcal/h)

税込希望小売価格 **¥268,400** (税抜 ¥244,000)

サイズ:H883×W281×D605mm 仕様:外装ステンレス

- メインリモコン(2芯コード8m)付
- フロリモコン(2芯コード5m)付
- フロリモコン用ステーパイプセット(別売)¥2,640税込
- 減油感知器取付可能(別売)
- 一口循環口JS4-S(別売)¥6,380税込
- 送油銅パイプφ6.35(3m)(別売)¥2,200税込

- 給湯
- 追いだき
- 保温
- ステンレスパイプ使用
- 減圧安全弁必要



省エネ基準達成率 101% エネルギー消費効率 88.0%  
目標年度2006年

標準標高1000m※・高地仕様1500m※  
設計標準使用期間10年

CBK-EN4100CFF 特定保守製品

給湯能力/40.7kW (35,000kcal/h)  
追いだき能力/14.0kW (12,000kcal/h)

税込希望小売価格 **¥260,700** (税抜 ¥237,000)

給排気筒なし  
税込希望小売価格 **¥241,120** (税抜 ¥219,200)

サイズ:H883×W281×D605mm 仕様:外装カラー鋼板

- φ80FF給排気筒セット付
- メインリモコン(2芯コード1m)付
- フロリモコン(2芯コード5m)付
- フロリモコン用ステーパイプセット(別売)¥2,640税込
- 減油感知器取付可能(別売)
- 一口循環口JS4-S(別売)¥6,380税込
- 送油管ゴムホース2.5m付

- 給湯
- 追いだき
- 保温
- ステンレスパイプ使用
- 減圧安全弁内蔵



省エネ基準達成率 101% エネルギー消費効率 88.0%  
目標年度2006年

標準標高500m※・高地仕様1000m※  
設計標準使用期間10年

CBK-K380F 特定保守製品

給湯能力/38.0kW (32,700kcal/h)  
追いだき能力/14.0kW (12,000kcal/h)

税込希望小売価格 **¥286,000** (税抜 ¥260,000)

サイズ:H883×W551×D295mm 仕様:外装ステンレス

- メインリモコン(2芯コード8m)付
- フロリモコン(2芯コード5m)付
- フロリモコン用ステーパイプセット(別売)¥2,640税込
- 減油感知器取付可能(別売)
- 一口循環口JS4-S(別売)¥6,380税込
- 送油銅パイプφ6.35(3m)付

- 給湯
- 追いだき
- 保温
- ステンレスパイプ使用
- 減圧安全弁内蔵



省エネ基準達成率 101% エネルギー消費効率 88.0%  
目標年度2006年

標準標高500m※・高地仕様1500m※  
設計標準使用期間10年

CBK-K3800G 特定保守製品

給湯能力/38.0kW (32,700kcal/h)  
追いだき能力/14.0kW (12,000kcal/h)

税込希望小売価格 **¥281,600** (税抜 ¥256,000)

サイズ:H881×W281×D564mm 仕様:外装ステンレス

- メインリモコン(2芯コード8m)付
- フロリモコン(2芯コード5m)付
- フロリモコン用ステーパイプセット(別売)¥2,640税込
- 減油感知器取付可能(別売)
- 一口循環口JS4-S(別売)¥6,380税込
- 送油銅パイプφ6.35(3m)付

リモコン



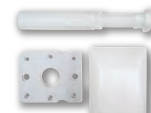
メインリモコン M-036SKP



フロリモコン F-036SK

- メインリモコン最大2ヶ所設置可能
- デジタル温度(段階)表示
- うれしいキッチンタイマー機能付
- 音声ナビ機能付
- 自己診断機能付
- 凍結予防運転

別売ステーパイプセット



F-036SK-KT  
¥2,640 税込

別売リモコン用2芯コード

- MK-5
- 8m… ¥2,640 税込
- 15m… ¥3,300 税込
- 20m… ¥3,960 税込