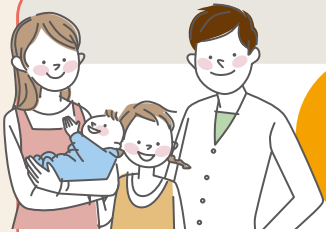


石油給湯機の選び方

2 家族構成 で選ぶ



4人
家族

大能力の46.5kW・ 44.2kWタイプ

4人家族なら、大能力の46.5kW・44.2kWタイプがおすすめ。おふろとキッチンの2カ所でラクラク併用。冬場のシャワーも快適。

直圧式高効率型石油給湯機	P.11
直圧式石油給湯機	P.12~14
減圧式石油給湯機 (全自動・自動)	P.15~16
減圧式石油給湯機 (高压カタイプ)	P.19
減圧式石油給湯機 (ハイパワータイプ)	P.20

2人
家族



経済的な40.7kWタイプ

2人家族なら、経済的な40.7kWタイプがおすすめ。ゆとりのパワーで、1年中快適にシャワーが浴びられます。

減圧式石油給湯機 (追いだき・保温タイプ)	P.17
減圧式高効率型石油給湯機	P.18
減圧式石油給湯機 (給湯タイプ)	P.20

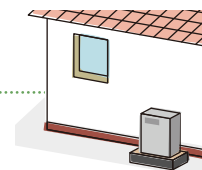
石油給湯機の選び方

3 設置場所 で選ぶ

屋外
設置

狭いスペースでもラクラク設置。

煙突のない前面排気タイプだから、出窓の下など、狭いスペースでもラクラク設置。



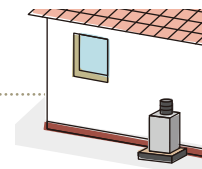
屋外

↑P.5の
この表示が
目印です。

屋内外
設置

スペースに合わせて。

屋内でも屋外でも、スペースに合わせて設置できます。



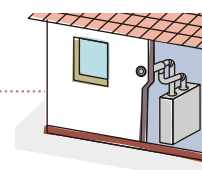
屋内外

↑P.5の
この表示が
目印です。

屋内
設置

室内の空気は汚しません。

給気用と排気用の煙突で強制的に給気・排気します。屋内に設置しても、室内の空気を汚しません。



屋内

↑P.5の
この表示が
目印です。

- 省スペースな壁掛けタイプもあります。